



ETAT DE FRIBOURG
STAAT FREIBURG

Service des ponts et chaussées SPC
Tiefbauamt TBA

Stratégie d'entretien des routes cantonales

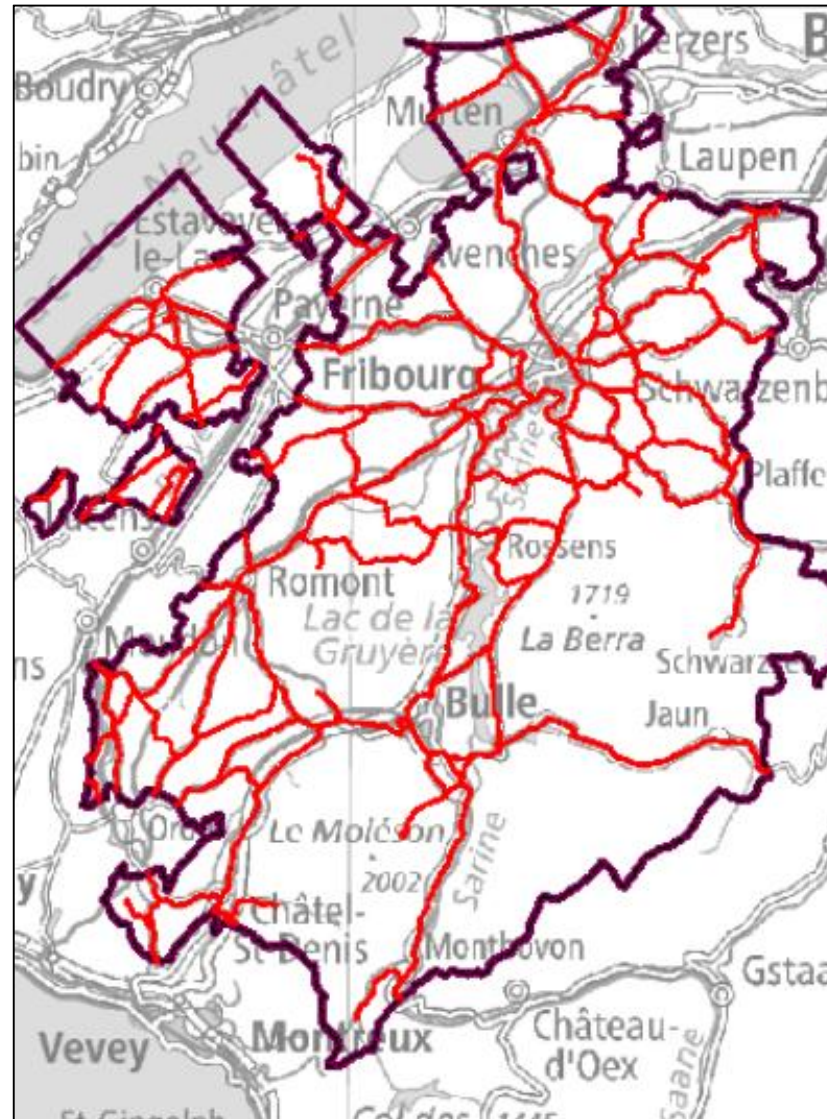
Approche du canton de Fribourg

G+P Fachanlass 2019, **26 mars 2019**

Réseau cantonal



640 km



Entretien constructif

Buts

- > Lutter contre le bruit routier au moyen de revêtement phonoabsorbant
- > Maintien de la valeur du patrimoine
- > Réaliser un réseau cyclable

Stratégie de l'entretien constructif

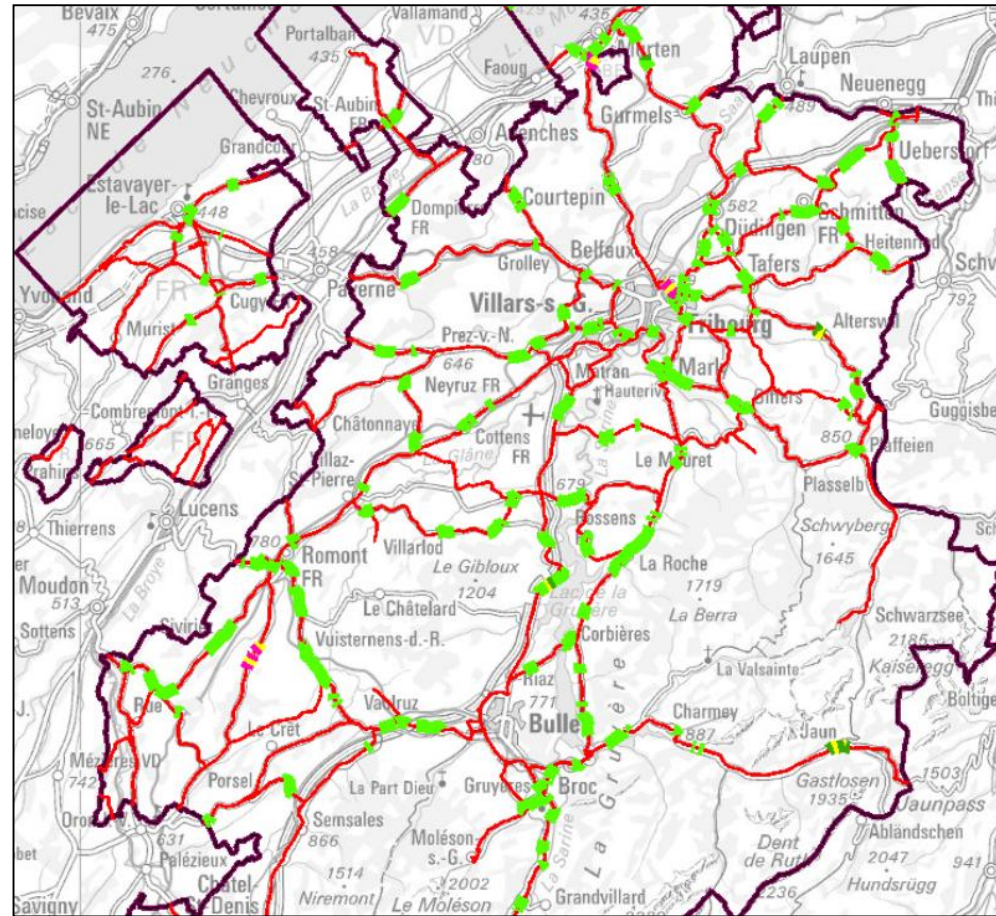
Stratégie en vue de prioriser les chantiers d'entretien constructif (changement des couches de revêtement)

- > Les 640 km du réseau routiers sont scindés en 1100 tronçons
- > La priorisation est basée sur :
 1. Le besoin d'assainissement contre le bruit routier au moyen de revêtement phonoabsorbant
 2. L'état de la chaussée
 3. Les besoins de bandes cyclables
 4. Les besoins de tiers (communes, services industriels)
- > On réalise les travaux sur le maximum de tronçons possibles en fonction des moyens alloués chaque année

1. Assainissement contre le bruit

- > Intérieur de localité
- > Que là où c'est nécessaire sous l'angle de l'OPB
- > Là où il y a le plus de personnes non ou mal protégées
- > Coordination avec des travaux menés par la commune
- > Financement par un crédit d'investissement propre à la protection contre le bruit routier
- > Remplacement des revêtements phonoabsorbant en fin de vie (la réduction de -3 dB n'est plus atteinte)

1. Tronçons avec phonoabsorbant fin 2018



2. Etat de la chaussée

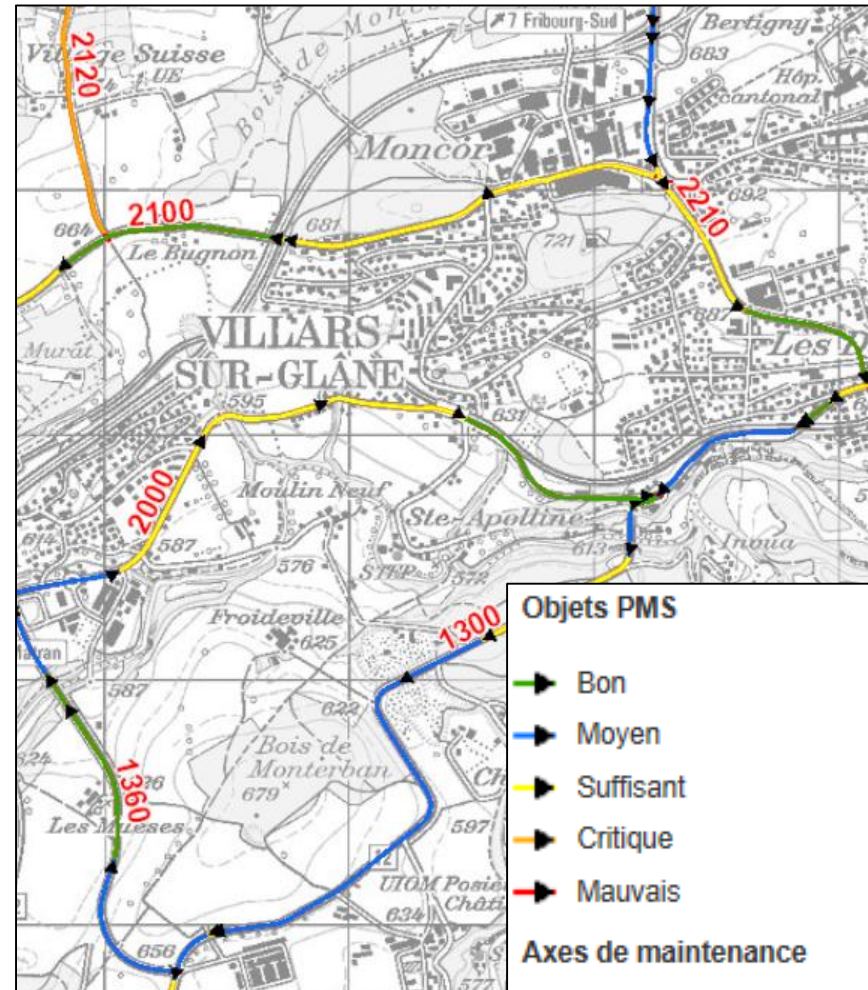
Auscultation de chaussée



1. Relevé tous les 5 ans
2. Indices relevés : surface i_1 , longitudinal i_2 , transversal i_3
3. Note = $0.6 \times i_1 + 0.4 \times i_3$
4. À chaque tronçon classé de «mauvais» à «bon»
5. Report dans notre SIT
6. On trie les tronçons selon leur note
7. On analyse les résultats, on les pondère en fonction du TJM

2. Note par objets PMS

—



3. Bandes cyclables

1. Besoins selon le plan sectoriel vélo
2. Là où il est possible de réaliser des bandes cyclables dans le gabarit existant de la route ou si la chaussée est élargissable en restant dans le domaine public (le terrain appartient à l'Etat)



Priorisation selon la pondération finale

Appréciation empirique finale sur la base :

- > Résultat selon phono
- > Résultat selon état de la route
- > Résultat selon vélo
- > Besoin des tiers

Stratégie de l'entretien d'exploitation

Phonoabsorbants : prolonger leur efficacité

- > La protection contre le bruit est une tâche permanente
- > Nettoyage avec une balayeuse avec système d'aspiration à turbine
- > Tests de ponçage
 - > Économie financière
 - > Économie d'énergie
 - > Moins de déchet

Stratégie de l'entretien d'exploitation

Le revêtement phonoabsorbant

- > Offre moins de résistance au roulement -> économie d'énergie
- > Induit une route en bon état ce qui permet aussi une économie sur les véhicules (amortisseurs)

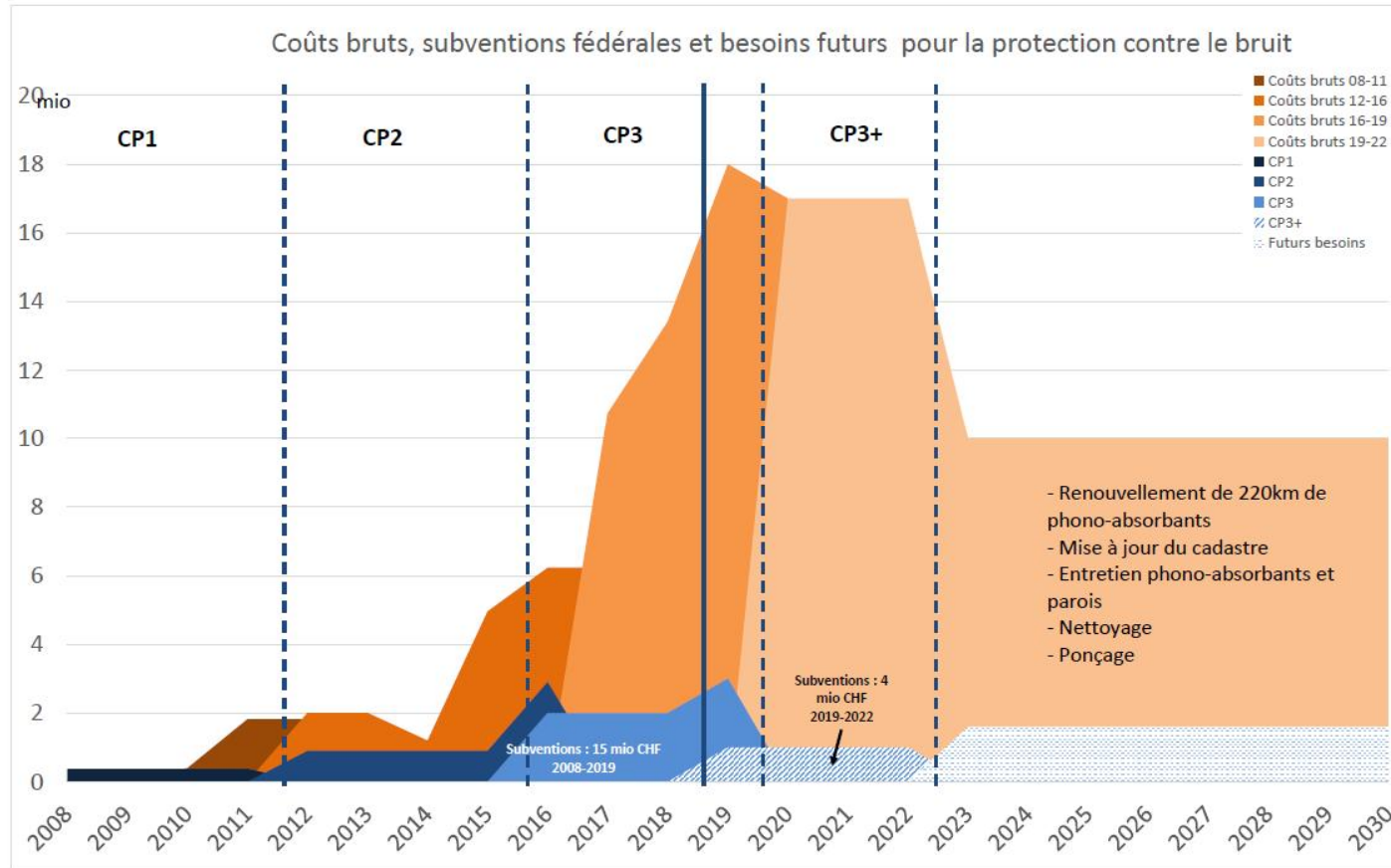
Quelle suite ?



2022 année charnière :

- > Tous les tronçons nécessitant un revêtement phonoabsorbant en seront pourvus
- > Début du nouveau modèle d'aide financière de la Confédération

Besoins financiers



Service des ponts et chaussées DPC
 Tiefbauamt TBA
 Direction de l'aménagement, des constructions et de l'environnement DAEC
 Raumplanung, Umwelt- und Baudirektion RUBD

06.02.2019

Merci pour votre attention

—

